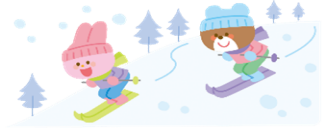




2月献立表



2025.1.31

納内保育園

日	曜	午前おやつ 3歳未満児		全園児		午後おやつ 全園児		備考	
				食					
1	15	土	牛乳 果物	けんちんうどん さつまいもの甘煮 バナナ		牛乳 お菓子		3歳以上児 ご飯は必要 ありません	
3 節 分	17	月	牛乳 ゴールド キウイ	👹鬼の顔ランチ👹 鬼の顔ごはん つきこんのかか煮 きゅうり わかめスープ オレンジ		牛乳 恵方巻風 フルーツサンド		3歳以上児 ご飯は必要 ありません	
		月	牛乳 ゴールド キウイ	ほっけの変わり焼き 五目きんぴら みそ汁(長芋・油揚げ) いよかん		はな組 焼きのりごはん にじ組 おにぎり	牛乳 カレー蒸しパン	3歳以上児 おにぎりの日	
4	18	火	牛乳 バナナ	マーボー豆腐 野菜のナムル 中華スープ(チンゲン菜・かにかま) りんご		ごはん		牛乳 ☆小魚 いも団子	
5	19	水	牛乳 オレンジ	メンチカツ 酢の物 ミニトマト みそ汁(高野豆腐・白菜)		ごはん		フルーツ ヨーグルト ビスケット(マカ)	
6	20	木	牛乳 りんご	きつねうどん うの花煮 ゴールドキウイ		麦茶 くずもち			
7	21	金	フルーツ ヨーグルト	コーンカレー(レバー入り) 豆腐のサラダ コンソメスープ		ごはん		牛乳 マッシュマロサンド 未満児:ジャムクッキー	
		金	フルーツ ヨーグルト	コーンカレー(レバー入り) 豆腐のサラダ ぶどうジュース パイン				牛乳 米粉のパンケーキ	3歳以上児 ご飯は必要 ありません
8	22	土	牛乳 果物	あんかけ焼きそば 青のりポテト ゴールドキウイ 麦茶		牛乳 お菓子		3歳以上児 ご飯は必要 ありません	
10	24	月	牛乳 ゴールド キウイ	たらのカレー焼き 3色ごま和え 豚汁 バナナ		はな組 焼きのりごはん にじ組 おにぎり	牛乳 大学かぼちゃ	3歳以上児 おにぎりの日	
11	25	火	牛乳 ゴールド キウイ	さつま芋シチュー キャベツと焼豚の和え物 バナナ		米粉パン		麦茶 じゃこおかか おにぎり	3歳以上児 主食がパンで もよい日です
12	26	水	牛乳 オレンジ	ツナ入りコロケ 炒め納豆 みそ汁(なめこ・大根) りんご		ごはん		フルーツポンチ ベビースーズ	
13	27	木	牛乳 バナナ	みそラーメン ほうれん草の信田和え いよかん				牛乳 ☆するめ フレンチドッグ	
14	28	金	フルーツ ヨーグルト	大根と鶏肉の炒め煮 ブロッコリー みそ汁(豆腐・わかめ・ねぎ) ゴールドキウイ		ごはん		牛乳 バナナココア ケーキ	

* 2月分の3歳未満児の栄養量は

エネルギー 416kcal、たんぱく質 15.7g、脂質 13.5gが平均給与量です。

* 2月分の3歳以上児の栄養量(ごはんの持参分は含みません)は

エネルギー 370kcal、たんぱく質 16.2g、脂質 14.9gが平均給与量です。

☆【噛む力】をつけて健やかな成長を促すために、午後のおやつの際に『するめ』or『こんぶ』or『小魚』を食べる日です。

※献立の内容は都合により一部変更になる場合がありますのでご了承ください。